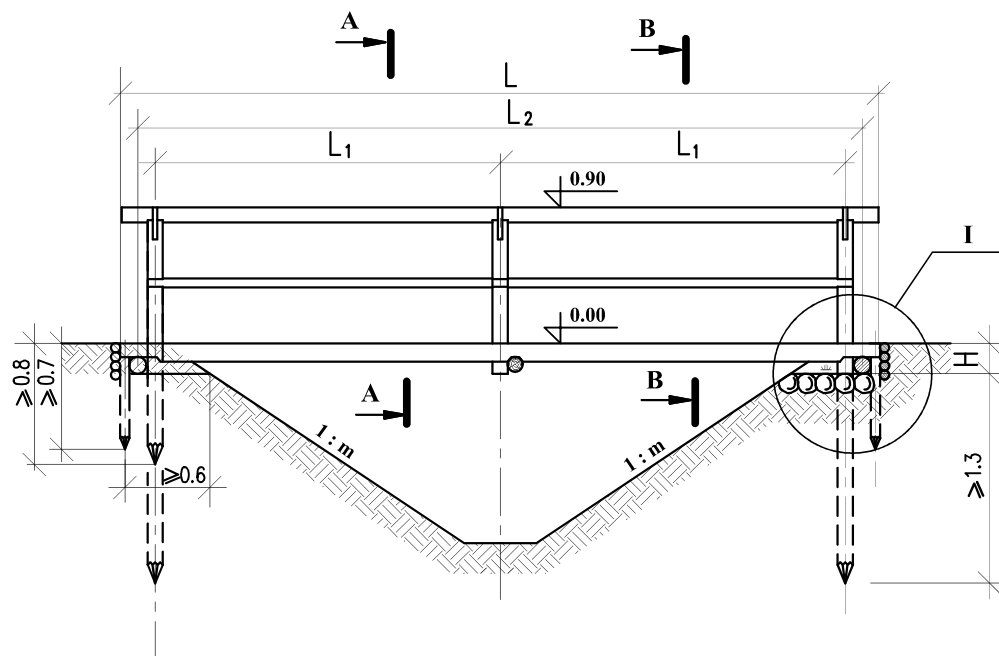


# VAADE – LÖIGE

M 1:50

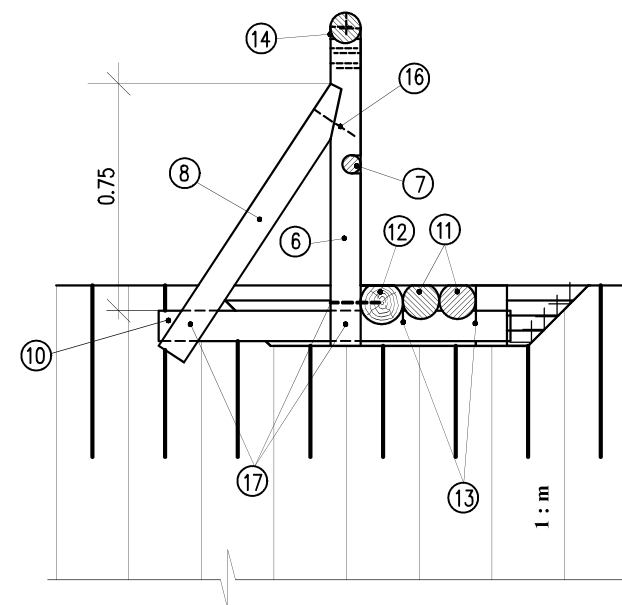


## MÄRKUSED

1. MÕÖTMED ON ANTUD MEETRIDES
2. PUITMATERJALINA KASUTADA KOOREVABA OKASPUUPUITU
3. PALKIDEL ON ANTUD LADVAOTSA LÄBIMÕÖT
4. TALADE PEALMISED ÜMARPINNAD TAHUDA D/2 LAIUSELT TASAPINNALISEKS
5. TALAD OMAVAHELISEKS SOBITAMISEKS TAHUDA KOKKUPUUTEKÜLGEDELT
6. ÜHELE TOELE SOBITADA ÜHE TALA PEENEM OTS JA TEISE TALA JÄMEDAM OTS
7. TUGIPAKKUDE TOETUSPINNAD TAHUDA D/2 LAIUSELT
8. TALADE OTSAD TAHUDA OLENEVALT TALADE KOONILISUSEST
9. PURDE AVAS ÜHENDUSPÕÖN KINNITADA KUMMAGI TALA KÜLGE KLAMBRITEGA JA KÄSIPUUPOST VAHEPAKU KÜLGE ÜHE 6 x 200 mm NAELAGA
10. VAHEPAKK KINNITATAKSE TALADE KÜLGE IGA KÄSIPUU POSTI KOHAL KAHE KIDANAELAGA 12 X 250 mm

# LÖIGE A - A

M 1:25



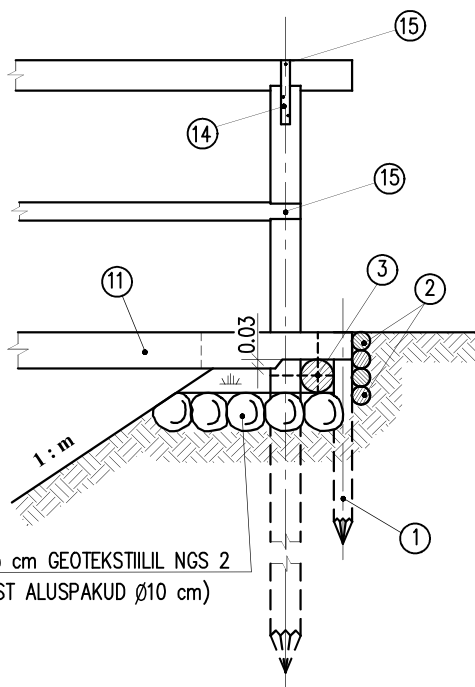
11. PURDE OTSTES TUGIPAKUD, VAHEPAKUD JA TALA KINNITADA VAADE KÜLGE 6 x 200 mm NAELTEGA
12. MULLAKAITSESEINA ÜLEMINE LATT KINNITADA VAADE KÜLGE KAHE 4 x 100 mm NAELAGA
13. TUGIPAKKUDE ALLA TEHA KIVALUS  $h \geq 15$  cm, MILLE VÕIB TURBAPINNASE PUHUL ASENDADA KAHE PUIDUST ÜMARA ALUSPAKUGA ( $\varnothing 10$  cm,  $L=50$  cm), KUSJUURES TUGIPAKUD TEHA PIKEMAD ( $L=90$  cm)
14. PINNASTE PUHUL, KUS KÄSIPUU VAIU SISSE RAMMIDA EI SAA, KAEVATAKSE PINNASESSE VAADE JAOKS KAEVIKUD
15. KAEVIKU NÕLVAD KAETAKSE EROSIOONITÕKKEMATIGA
16. PUITOSAD ANTISEPTIDA
17. TURBAPINNASE PUHUL LISADA KONSTRUKTSIOONI MAHULE 0.02 tm PUITU JA KIVALUS ÄRA JÄTTA

4.1–1

PUITPURRE (pikkus 4–7 m) – PP–4 ... PP–7

# VAADE I

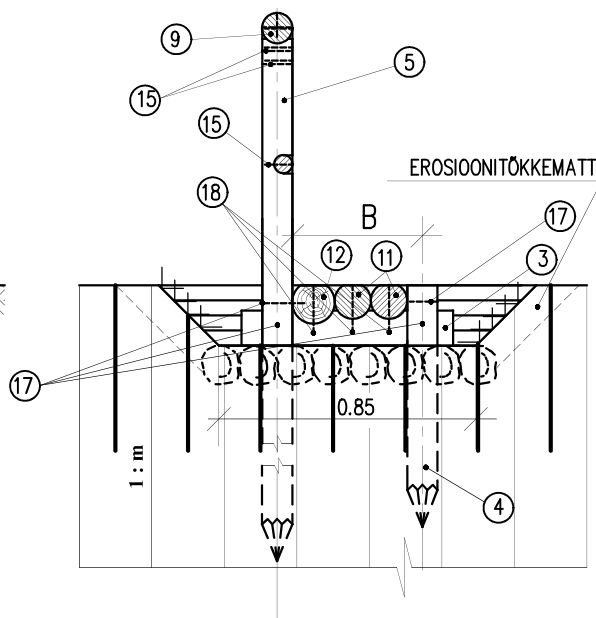
M 1:25



KIVALUS  $h \geq 15$  cm GEOTEKSTIILIL NGS 2  
(PUIDUST ALUSPAKUD  $\varnothing 10$  cm)

# LÕIGE B - B

M 1:25



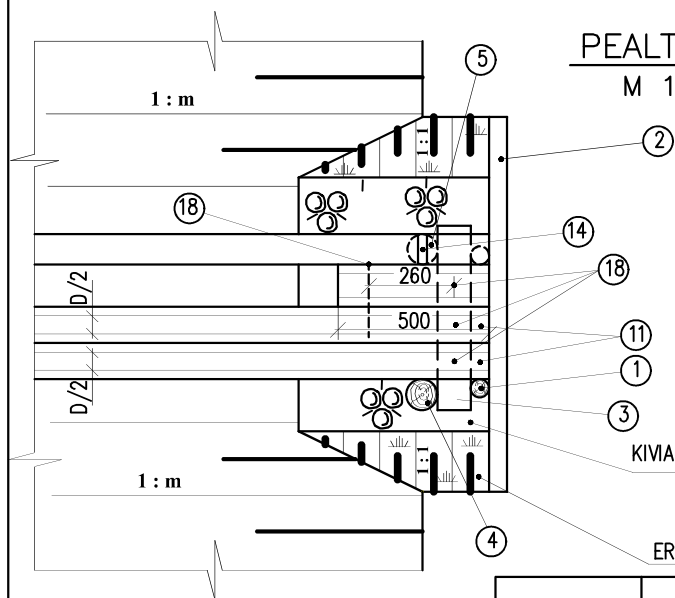
EROSIOONITÖKKEMATT

B

0.85

# PEALTVAADE

M 1:25



KIVALUS  $h \geq 15$  cm GEOTEKSTIILIL  
(PUIDUST ALUSPAKUD  $\varnothing 10$  cm)

EROSIOONITÖKKEMATT

# MÕÖTMETE TABEL

Jrk nr	DIMENSIOONIDE TABEL	TÄHISTUS	MÕTMED (m)			
			PP-4	PP-5	PP-6	PP-7
1	PURDE PIKKUS	L	4.00	5.00	6.00	7.00
2	KÄSIPUUPOSTIDE VAHEKAUGUS	$L_1$	1.78	2.28	1.84	2.18
3	TUGIPAKKUDE VAHEKAUGUS	$L_2$	3.78	4.78	5.76	6.76
4	TUGIPAKKUDE KINNITUSVAIADE VAHEKAUGUS	B	0.52	0.52	0.55	0.55
5	KAEVIKU SÜGAVUS	H	0.20	0.20	0.24	0.24

# TÖÖMAHUDE TABEL

Jrk nr	TÖÖ NIMETUS	MÕÖT-ÜHIK	MAHUD			
			PP-4	PP-5	PP-6	PP-7
1	PUIDUST TUGEDE EHTAMINE	tm	0.12	0.13	0.13	0.13
2	PUIDUST AVAEHITISE TEGEMINE	tm	0.11	0.23	0.44	0.50
3	KAEVIKU KAEVAMINE	$m^3$	1	1	1	1
4	PINNASE PLANEERIMINE	$m^2$	15	20	20	25
5	EROSIOONITÖKKEMATI PAIGALDAMINE	$m^2$	1	1	1	1
6	KIVALUSE EHTAMINE GEOTEKSTIILIL NGS 2	$m^2$	1.2(1,5)*	1.2(1,5)	1.2(1,5)	1.2(1,5)

\* sulgudes maht koos ülekatttega

# MATERJALIDE VAJADUS

Jrk nr	MATERJALI NIMETUS	MÕÖT-ÜHIK	MAHUD			
			PP-4	PP-5	PP-6	PP-7
1	ÜMARPUIT	tm	0.12	0.13	0.13	0.13
2	SEPISED (KLAMBRID, RANGID, KIDANAELAD)	kg	0.11	0.23	0.44	0.50
3	NAELAD	kg	1	1	1	1
4	KIVID	$m^2$	15	20	20	25
5	EROSIOONITÖKKEMATT	$m^2$	1	1	1	1
6	ANTISEPTIK	$m^2$	1.2	1.2	1.2	1.2
7	GEOTEKSTIIL NGS 2	$m^2$	1,5	1,5	1,5	1,5
8	PUUVAIAD	tk	10	10	10	10

4.1-2

PUITPURRE (pikkus 4-7 m) - PP-4 ... PP-7

## PUITMATERJALI SPETSIFIKATSIOON

Jrk nr	Pos nr	ELEMENDI NIMETUS	PP-4				PP-5				PP-6				PP-7			
			RIST-LÕIGE (cm)	ARV (tk)	PIKKUS (m)	MAHT (tm)	RIST-LÕIGE (cm)	ARV (tk)	PIKKUS (m)	MAHT (tm)	RIST-LÕIGE (cm)	ARV (tk)	PIKKUS (m)	MAHT (tm)	RIST-LÕIGE (cm)	ARV (tk)	PIKKUS (m)	MAHT (tm)
1	1	MULLAKAITSESEINA VAIAD	∅ 6	4	0.70	0.01	∅ 6	4	0.70	0.01	∅ 6	4	0.70	0.01	∅ 6	4	0.70	0.01
2	2	MULLAKAITSESEINA LATID	∅ 6	8	1.05–1.50	0.04	∅ 6	8	1.05–1.50	0.04	∅ 6	8	1.05–1.50	0.04	∅ 6	8	1.05–1.50	0.04
3	3	TUGIPAKUD	∅ 12	2	0.70	0.02	∅ 12	2	0.70	0.02	∅ 14	2	0.70	0.02	∅ 14	2	0.70	0.02
4	4	TUGIPAKKUDE KINNITUSVAIAD	∅ 10	2	0.80	0.02	∅ 10	2	0.80	0.02	∅ 10	2	0.80	0.02	∅ 10	2	0.80	0.02
5	5	KÄSIPUUVAIAD	∅ 10	2	2.40	0.04	∅ 10	2	2.40	0.04	∅ 10	2	2.40	0.04	∅ 10	2	2.40	0.04
		KOKKU TOED				0.13				0.13				0.13				0.13
6	6	KÄSIPUUPOSTID	∅ 10	1	1.05	0.01	∅ 10	1	1.05	0.01	∅ 10	2	1.10	0.02	∅ 10	2	1.10	0.02
7	7	KÄSIPUULATID	∅ 6	1	3.70	0.02	∅ 6	1	4.70	0.02	∅ 6	1	5.05	0.03	∅ 6	1	6.65	0.03
8	8	KÄSIPUUTOED	∅ 10	1	1.00	0.01	∅ 10	1	1.00	0.01	∅ 10	2	1.00	0.02	∅ 10	2	1.00	0.02
9	9	KÄSIPUUD	∅ 10	1	4.00	0.04	∅ 10	1	5.00	0.05	∅ 10	1	6.00	0.07	∅ 10	1	7.00	0.08
10	10	TALADE ÜHENDUSPÕÖNAD	∅ 10	1	1.15	0.01	∅ 10	1	1.15	0.01	∅ 10	2	1.15	0.02	∅ 10	2	1.15	0.02
11	11	TALAD	∅ 12	2	4.00	0.11	∅ 12	2	5.00	0.15	∅ 14	2	6.00	0.25	∅ 14	2	7.00	0.30
12	12	VAHEPAKUD	∅ 14	3	0.50	0.02	∅ 14	3	0.50	0.02	∅ 14	4	0.50	0.03	∅ 14	4	0.50	0.03
		KOKKU AVAEHITUS				0.23				0.27				0.44				0.50
		KÕIK KOKKU				0.36				0.40				0.57				0.63

## TERASMATERJALI SPETSIFIKATSIOON

Jrk nr	Pos nr	ELEMENDI NIMETUS	PP-4				PP-5				PP-6				PP-7			
			RIST-LÕIGE (mm)	ARV (tk)	PIKKUS (mm)	KAAL (kg)	RIST-LÕIGE (mm)	ARV (tk)	PIKKUS (mm)	KAAL (kg)	RIST-LÕIGE (mm)	ARV (tk)	PIKKUS (mm)	KAAL (kg)	RIST-LÕIGE (mm)	ARV (tk)	PIKKUS (mm)	KAAL (kg)
1	13	KLAMBRID	∅ 10		150	0.38	∅ 10	2	150	0.38	∅ 10	4	150	0.77	∅ 10	4	150	0.77
2	14	RANGID	3x30	3	500	1.05	3x30	3	500	1.05	3x30	4	500	1.40	3x30	4	500	1.40
3	15	NAELAD	∅ 4	22	100	0.22	∅ 4	22	100	0.22	∅ 4	28	100	0.28	∅ 4	28	100	0.28
4	16	NAELAD	∅ 5	1	150	0.02	∅ 5	1	150	0.02	∅ 5	2	150	0.05	∅ 5	2	150	0.05
5	17	NAELAD	∅ 6	11	200	0.48	∅ 6	11	200	0.48	∅ 6	14	200	0.61	∅ 6	14	200	0.61
6	18	KIDANAELAD	∅ 12	6/4	200/250	0.87/0.70	∅ 12	6/4	200/250	0.87/0.70	∅ 12	6/6	200/250	0.87/1.04	∅ 12	6/6	200/250	0.87/1.04
		KOKKU:				3.72				3.72				5.02				5.02